

« FATIGUE CHRONIQUE » EM/SFC

Les patients **s'engagent** pour faire valider et appliquer un nouveau modèle thérapeutique

Une impasse thérapeutique

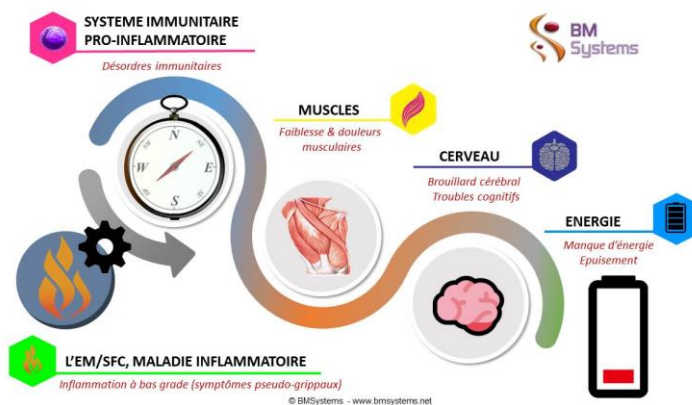
Malgré une vingtaine d'années de recherches internationales, et la mise en évidence de nombreux dysfonctionnements métaboliques et d'anomalies de différents systèmes, la physiopathologie de l'EM/SFC reste non élucidée, et aucun traitement efficace n'existe à ce jour. En France, on estime entre 50 et 150 000 le nombre de personnes atteintes de cette maladie invalidante, qui se caractérise par une incapacité à l'effort, et un épuisement permanent, avec des répercussions très importantes sur la vie des malades et de leurs proches. Selon son degré de gravité, elle impose une diminution majeure de l'activité professionnelle, une perte d'autonomie, voire un alitement permanent avec un besoin d'aide dans les actes quotidiens de la vie courante.

UNE COLLABORATION INEDITE

L'Association Française du Syndrome de Fatigue Chronique (ASFC) entame une collaboration active avec une PME innovante française, Bio-Modeling Systems (BMSystems), leader dans le domaine de la médecine fondée sur les mécanismes, **dans le but de valider une solution thérapeutique et des marqueurs de l'EM/SFC.**

UN MODELE INNOVANT

La modélisation informatique fondée sur l'optimisation de l'ensemble des données des publications internationales, croisée avec les données cliniques, a permis de dégager un modèle physiopathologique expliquant les mécanismes de la maladie. Ce modèle repose sur 3 points : les désordres immunitaires, une inflammation de bas grade, et le défaut d'énergie cellulaire.



Le système immunitaire surveille le bon fonctionnement des tissus et des organes et intervient/répare en cas de besoin. Dans l'EM/SFC, il est constamment activé en mode pro-inflammatoire à bas grade causant des troubles musculaires, cognitifs et l'épuisement énergétique.

UNE MALADIE INFLAMMATOIRE ?

EN COLLABORATION AVEC L'ASFC ET SON CONSEIL SCIENTIFIQUE, BMSYSTEMS VA POUVOIR METTRE A L'EPREUVE SON MODELE, EN COMMENÇANT PAR OBTENIR UNE PREUVE DE CONCEPT DE CETTE VISION TOTALEMENT INEDITE DE L'EM/SFC PAR UN ESSAI THERAPEUTIQUE PILOTE.

Ce programme est placé sous la direction scientifique partagée du Pr. Jean-Dominique de Korwin (Département de Médecine Interne, CHU de Nancy, Université de Lorraine), président du Conseil Scientifique de l'ASFC, et du Dr François Iris, fondateur & CSO de BMSystems associé au Dr Thanos Beopoulos, biologiste intégrateur chez BMSystems.

L'Association Française du Syndrome de Fatigue Chronique (AFSC), seule association française dédiée à l'EM/SFC, agréée par le Ministère de la Santé et reconnue d'intérêt général, est engagée au premier plan dans l'accompagnement des malades, le soutien à la reconnaissance de la maladie et à la recherche. Elle accompagne les personnes souffrant de fatigue inexpliquée dans la recherche d'un diagnostic d'EM/SFC, de solutions pour mieux vivre avec la maladie, et dans leurs démarches pour faire reconnaître leur pathologie et leur handicap. Elle propose des permanences téléphoniques, des permanences d'accueil en région, et organise des réunions d'information et des journées de sensibilisation. L'ASFC est membre d'Alliances Maladies Rares, de France Assos Santé et de l'EMEA (European ME Alliance). Elle est également partenaire de Millions missing France pour la sensibilisation nationale autour de l'EM/SFC (12 mai : journée internationale pour le CFS/ME). Son **Conseil Scientifique**, qui réunit des cliniciens experts de l'EM/SFC et des chercheurs (biologie, psychologie et sciences de l'éducation), appuie l'ASFC dans ses missions, grâce à une expertise sur le plan scientifique et clinique.

<http://www.asso-sfc.org> et <https://www.facebook.com/Association-Française-du-Syndrome-de-Fatigue-Chronique-205373830323356/> Chaîne Youtube ASFC : <https://www.youtube.com/channel/UCAk5xc6CA0ApcOOhQWc2NUA>

Bio-Modeling Systems, société fondée en 2004, propose grâce à sa plateforme CADITTM Discovery de nouvelles hypothèses mécanistiques pour expliquer la cause de certaines maladies, identifier des biomarqueurs prédictifs, et développer des stratégies thérapeutiques inédites. Elles ont conduit à des découvertes et à des dépôts de brevets dans les domaines des maladies infectieuses, de l'oncologie, de la neurologie, de la psychiatrie, de la dermatologie, de l'inflammation, de l'immunologie et des troubles métaboliques (14 projets validés, 4 brevets délivrés). BMSystems est le partenaire « Biologie Intégrative » du projet GEMMA (Autisme & Microbiote) sélectionné par la Commission européenne pour un financement H2020 de 14,2 millions d'euros. <http://www.bmsystems.net>.

Contact

Robert Schenk, président ASFC, asfc.president@asso-sfc.org
